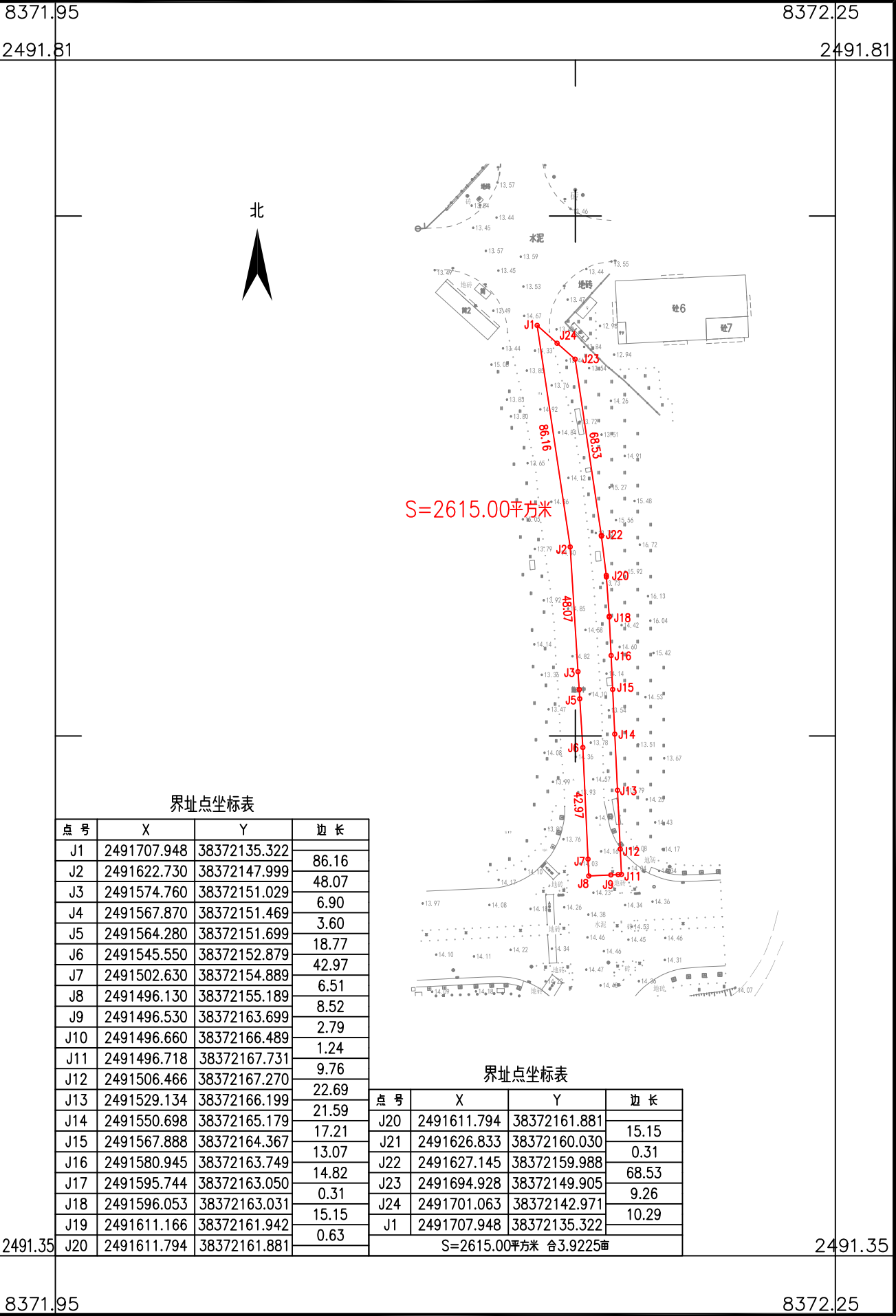


鹤山市2024年度第四十三批次城镇建设用农用地转用红线图(1)

单位: m.m<sup>2</sup>



界址点坐标表

点号	X	Y	边长
J1	2491707.948	38372135.322	86.16
J2	2491622.730	38372147.999	48.07
J3	2491574.760	38372151.029	6.90
J4	2491567.870	38372151.469	3.60
J5	2491564.280	38372151.699	18.77
J6	2491545.550	38372152.879	42.97
J7	2491502.630	38372154.889	6.51
J8	2491496.130	38372155.189	8.52
J9	2491496.530	38372163.699	2.79
J10	2491496.660	38372166.489	1.24
J11	2491496.718	38372167.731	9.76
J12	2491506.466	38372167.270	22.69
J13	2491529.134	38372166.199	21.59
J14	2491550.698	38372165.179	17.21
J15	2491567.888	38372164.367	13.07
J16	2491580.945	38372163.749	14.82
J17	2491595.744	38372163.050	0.31
J18	2491596.053	38372163.031	15.15
J19	2491611.166	38372161.942	0.63
J20	2491611.794	38372161.881	

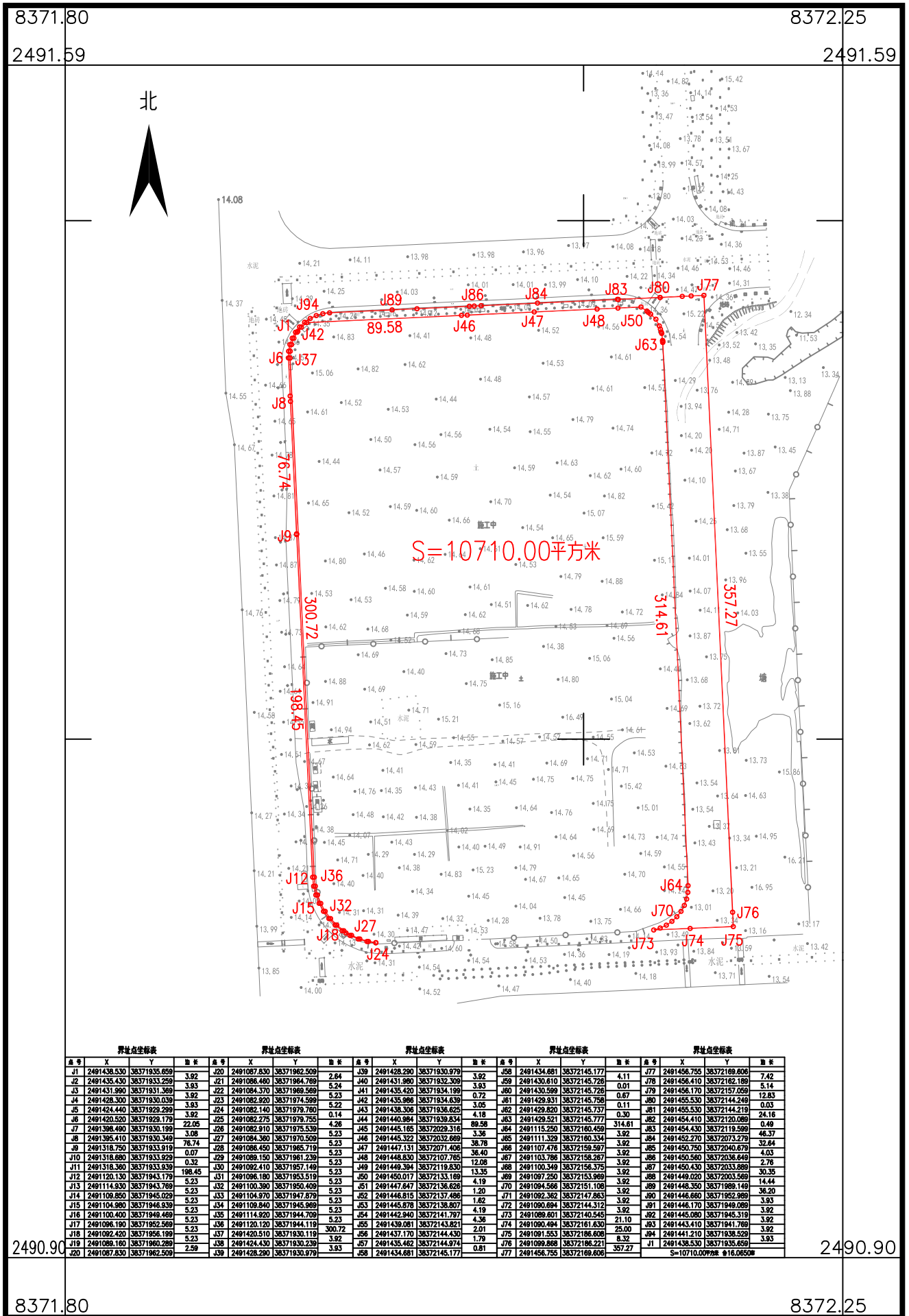
界址点坐标表

点号	X	Y	边长
J20	2491611.794	38372161.881	15.15
J21	2491626.833	38372160.030	0.31
J22	2491627.145	38372159.988	68.53
J23	2491694.928	38372149.905	9.26
J24	2491701.063	38372142.971	10.29
J1	2491707.948	38372135.322	

S=2615.00平方米 合3.9225亩

# 鹤山市2024年度第四十三批次城镇建设用农用地转用红线图(2)

单位: m.m<sup>2</sup>



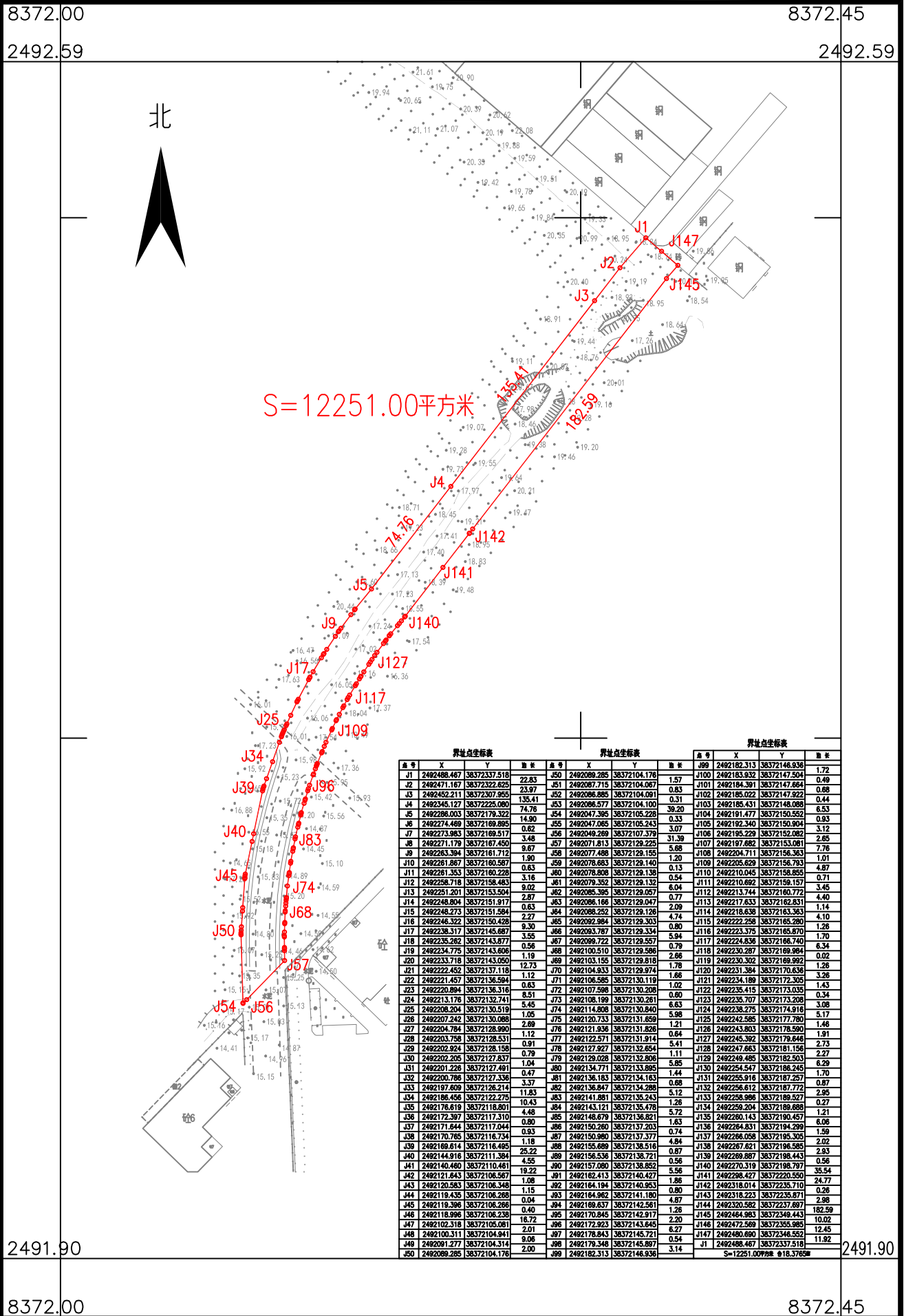
鹤山市城乡规划测绘院有限公司

2024年03月数字化制图。  
2000国家大地坐标系, 中央子午线114度。  
1985国家高程基准, 等高距为1米。  
2007年版图式。

1:3000

绘图员: 李海燕  
检查员: 张锦雯  
审核员: 谭锦峰

## 鹤山市2024年度第四十三批次城镇建设用农用地转用红线图(3)

单位: m.m<sup>2</sup>

鹤山市城乡规划测绘院有限公司

2024年03月数字化制图。

2000国家大地坐标系, 中央子午线114度。

1985国家高程基准, 等高距为1米。

2007年版图式。

1:3000

绘图员: 李海燕

检查员: 张锦雯

审核员: 谭锦峰