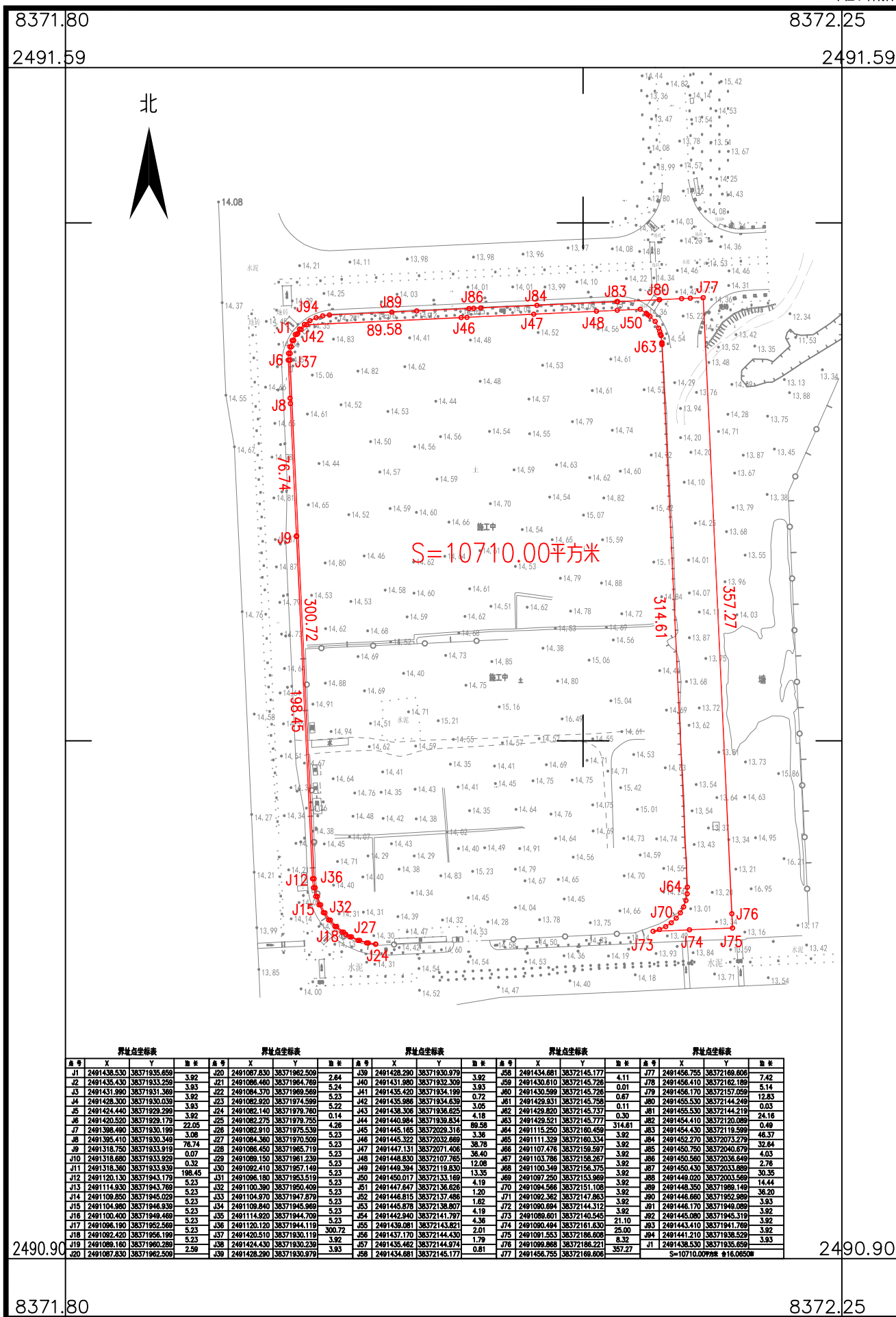


鹤山市址山镇昆中村龙吟股份经济合作社，鹤山市址山镇昆联股份经济合作联合社，鹤山市址山镇昆联村岐凤第一股份经济合作社、鹤山市址山镇昆联村岐凤第二股份经济合作社 征收土地红线图

单位: m.m<sup>2</sup>



2024年03月数字化制图。

2000国家大地坐标系，中央子午线114度。

1985国家高程基准，等高距为1米。

2007年版图式。

1:3000

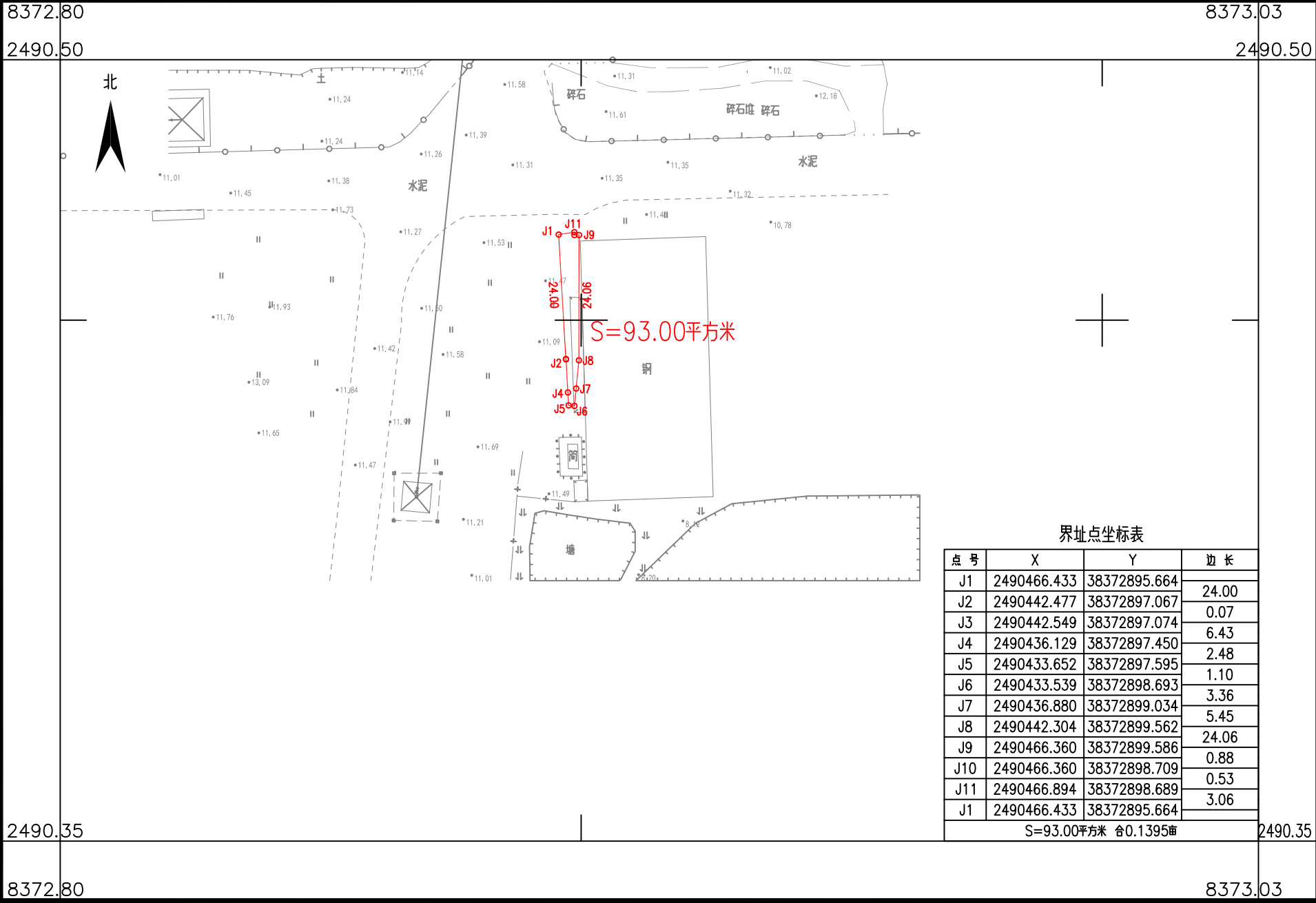
绘图员: 李海燕

检查员: 张锦雯

审核员: 谭锦峰

鹤山市址山镇昆联村西圣股份经济合作社 征收土地红线图（1）

单位：m.m<sup>2</sup>



鹤山市城乡规划测绘院有限公司

2024年03月数字化制图。  
2000国家大地坐标系，中央子午线114度。  
1985国家高程基准，等高距为1米。  
2007年版图式。

1:1000

绘图员：李海燕  
检查员：张诗雯  
审核员：谭锦峰

8372.75	8372.75	8372.98
2490.50	2490.50	2490.50

北

点号	X	Y	边长
J1	2490466.470	38372844.029	0.01
J3	2490466.460	38372844.029	0.01
J3	2490466.460	38372844.020	0.02
J4	2490466.445	38372844.019	0.06
J6	2490466.380	38372844.019	0.00
J6	2490466.380	38372844.015	5.77
J7	2490460.625	38372843.626	0.17
J8	2490460.533	38372843.770	4.24
J9	2490457.678	38372846.902	4.24
J10	2490454.336	38372849.507	4.24
J11	2490450.601	38372851.510	4.24
J12	2490446.582	38372852.854	4.24
J13	2490442.394	38372853.499	4.24
J14	2490438.157	38372853.428	9.87
J15	2490437.155	38372863.247	

界址点坐标表

点号	X	Y	边长
J15	2490437.155	38372863.247	1.61
J16	2490436.993	38372864.845	15.29
J17	2490452.145	38372866.890	15.01
J18	2490467.020	38372868.902	10.81
J19	2490466.880	38372858.089	0.18
J20	2490466.880	38372857.909	13.89
J1	2490466.470	38372844.029	

S=0.0511平方米 合0.7665亩

界址点坐标表

点号	X	Y	边长
J15	2490437.155	38372863.247	1.61
J16	2490436.993	38372864.845	15.29
J17	2490452.145	38372866.890	15.01
J18	2490467.020	38372868.902	10.81
J19	2490466.880	38372858.089	0.18
J20	2490466.880	38372857.909	13.89
J1	2490466.470	38372844.029	

S=0.0511平方米 合0.7665亩

界址点坐标表

点号	X	Y	边长
J15	2490437.155	38372863.247	1.61
J16	2490436.993	38372864.845	15.29
J17	2490452.145	38372866.890	15.01
J18	2490467.020	38372868.902	10.81
J19	2490466.880	38372858.089	0.18
J20	2490466.880	38372857.909	13.89
J1	2490466.470	38372844.029	

S=0.0511平方米 合0.7665亩

界址点坐标表

点号	X	Y	边长
J15	2490437.155	38372863.247	1.61
J16	2490436.993	38372864.845	15.29
J17	2490452.145	38372866.890	15.01
J18	2490467.020	38372868.902	10.81
J19	2490466.880	38372858.089	0.18
J20	2490466.880	38372857.909	13.89
J1	2490466.470	38372844.029	

S=0.0511平方米 合0.7665亩

界址点坐标表

点号	X	Y	边长
J15	2490437.155	38372863.247	1.61
J16	2490436.993	38372864.845	15.29
J17	2490452.145	38372866.890	15.01
J18	2490467.020	38372868.902	10.81
J19	2490466.880	38372858.089	0.18
J20	2490466.880	38372857.909	13.89
J1	2490466.470	38372844.029	

S=0.0511平方米 合0.7665亩

界址点坐标表

点号	X	Y	边长
J15	2490437.155	38372863.247	1.61
J16	2490436.993	38372864.845	15.29
J17	2490452.145	38372866.890	15.01
J18	2490467.020	38372868.902	1

鹤山市城乡规划测绘院有限公司

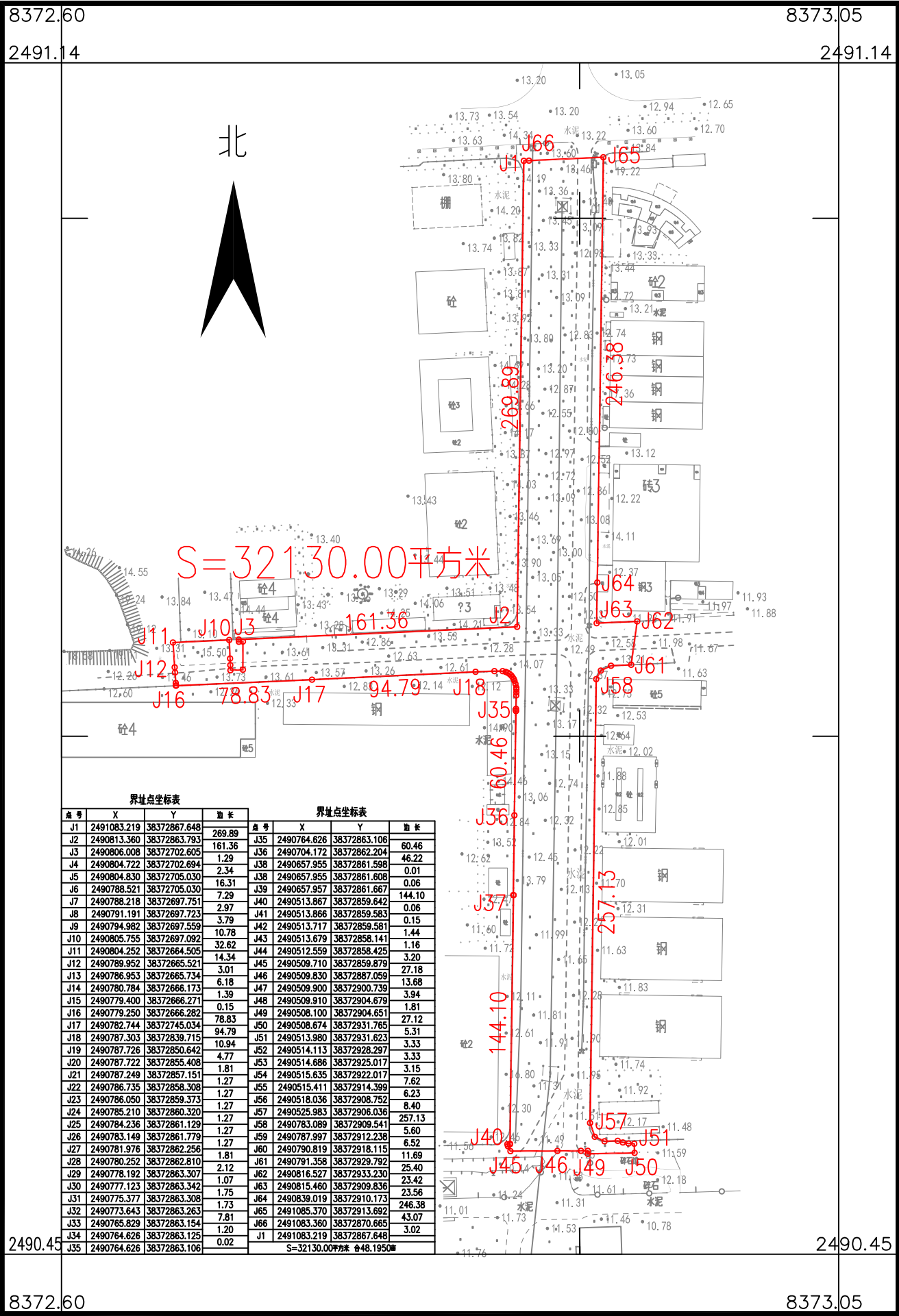
2024年03月数字化制图。  
2000国家大地坐标系，中央子午线114度。  
1985国家高程基准，等高距为1米。  
2007年版图式。

1:1000

绘图员：李海燕  
检查员：张靖雯  
审核员：谭锦峰

鹤山市址山镇昆联股份经济合作联社、昆联村岐凤第一股份经济合作社、昆联村岐凤第二股份经济合作社、昆联村大朗股份经济合作社 征收土地红线图

单位: m.m²



鹤山市城乡规划建设院有限公司

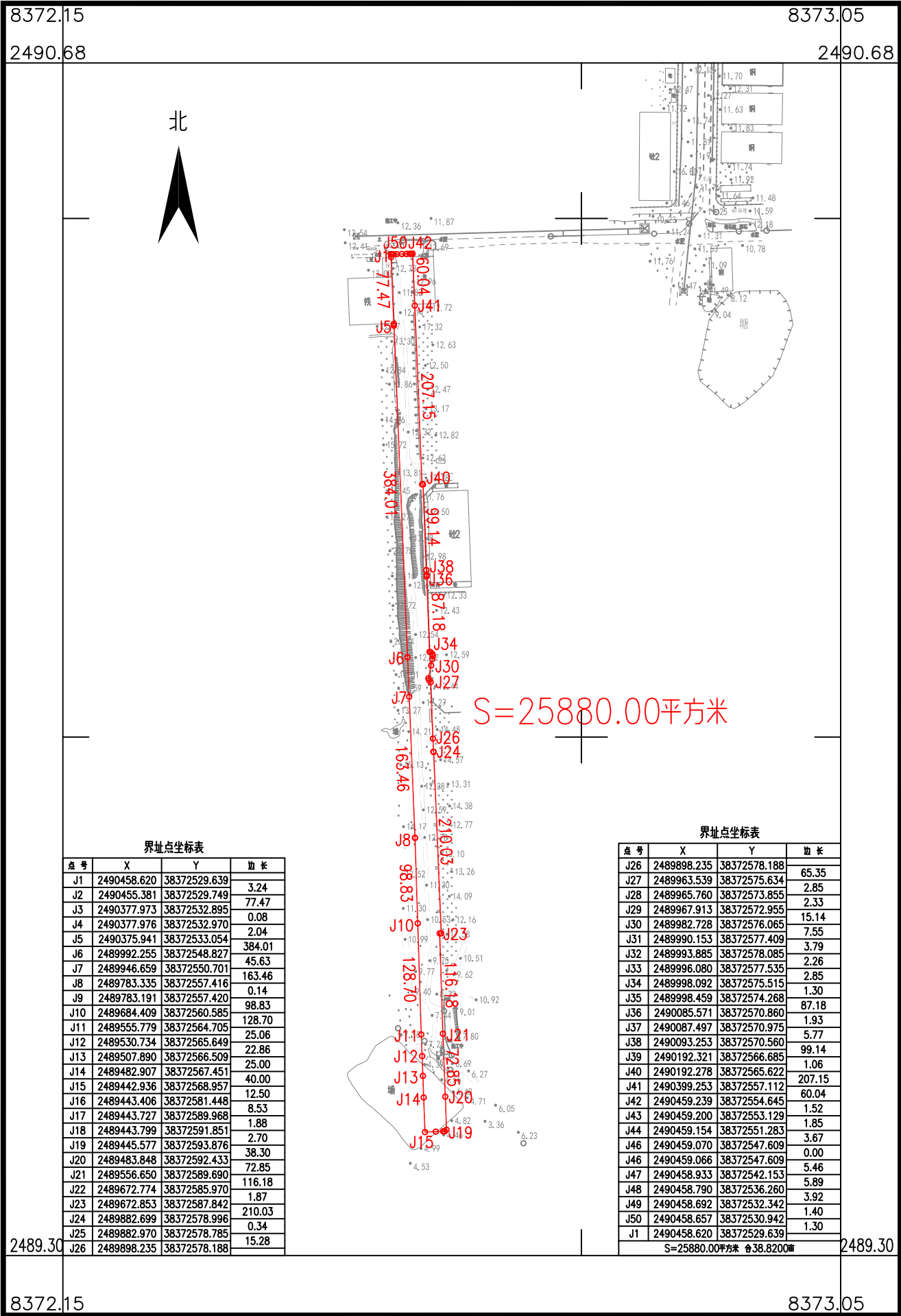
2024年03月数字化制图。  
2000国家大地坐标系，中央子午线114度。  
1985国家高程基准，等高距为1米。  
2007年版图式。

1:3000

绘图员: 李海燕  
检查员: 张锦雯  
审核员: 谭锦峰

鹤山市址山镇昆中股份经济合作联社、昆中村龙盛股份经济合作社、昆中村昌南股份经济合作社、昆中村桥龙股份经济合作社、昆中村元龙股份经济合作社、昆联村龙步股份经济合作社、昆联村回龙股份经济合作社、昆联村东圣股份经济合作社、昆联村西圣股份经济合作社、昆联村大朗股份经济合作社 征收土地红线图

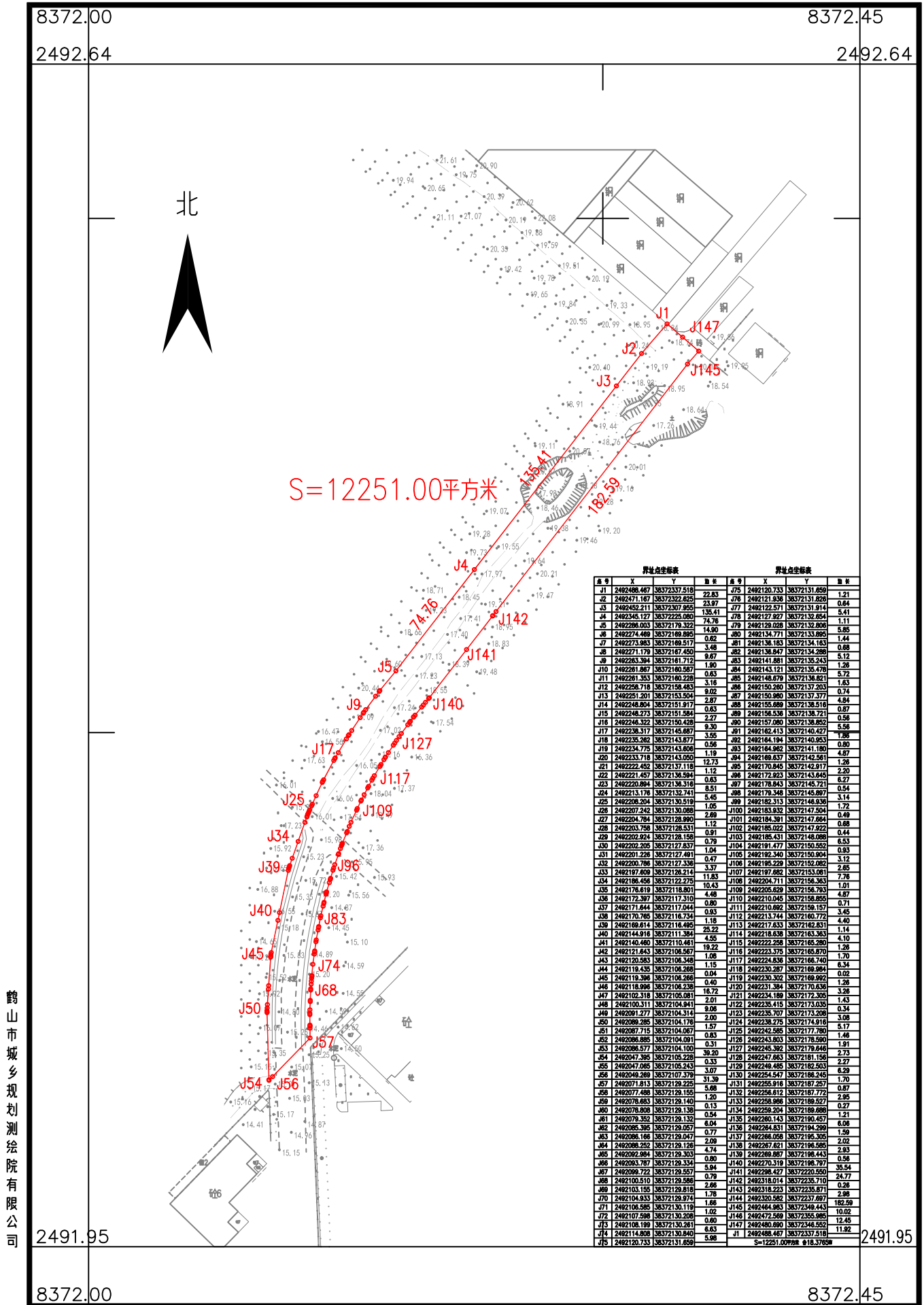
单位: m.m<sup>2</sup>



鹤山市城乡测绘院有限公司

鹤山市址山镇新莲股份经济合作联社 征收土地红线图

单位: m.m<sup>2</sup>



鹤山市城乡规划测绘院有限公司

2024年03月数字化制图。  
2000国家大地坐标系，中央子午线114度。  
1985国家高程基准，等高距为1米。  
2007年版图式。

1:3000

绘图员: 李海燕  
检查员: 张锦雯  
审核员: 谭锦峰